

Feinmechanik Drehen, Fräsen, Schleifen
Spindel-Systeme Reparaturservice, Zubehör
Baugruppen Montage
Entwicklung Konstruktion



PRÄZISION FÜR DIE ZUKUNFT

Vertriebspartner

Walter Alfmeier GmbH
Rüdesheimer Straße 47
65239 Hochheim am Main

Tel.: 06146 / 6007 -032
Fax: 06146 / 6007 -033
info@alfmeiergmbh.de
www.alfmeiergmbh.de



PRÄZISION FÜR
DIE ZUKUNFT

CHRIST-Feinmechanik GmbH & Co. KG

An der Alten Bach 2
35428 Langgöns

Telefon: +49 (0) 6403 / 9015-0
info@christ-feinmechanik.com
www.christ-feinmechanik.com



Made-in-Germany



Spindeln für
Fremdantrieb

CSA, CSAV, CSI, CSP
Zubehör

CHRIST Präzisionsspindeln

garantieren durch die Verwendung besonderer Werkstoffe unter extremen Einsatzbedingungen, ein hohes Maß an Stabilität des Spindel-Systems.

Die Einsatzbedingungen sind universell und finden im gesamten Bereich der modernen Schleiftechnik ihren Einsatz. Rundlaufgenauigkeit 0,002mm (0,001mm Ultrapräzision auf Anfrage)

Auf Anfrage können Sondertypen und weitere Änderungen entsprechend hergestellt werden.

Bei Bestellung bitte Drehrichtung angeben, die Standardausführung ist mit Rechtsgewinde ausgelegt.

Die max. Drehzahl der Spindel (ohne Werkzeug) ist je nach Werkzeugabmessung und Gewicht zu reduzieren.

Präzisionsspindeln CSAV

mit Außenkegel mit Gewinde, verstärkte Ausführung (starr), für Riemenantrieb

Präzisionsspindeln CSA

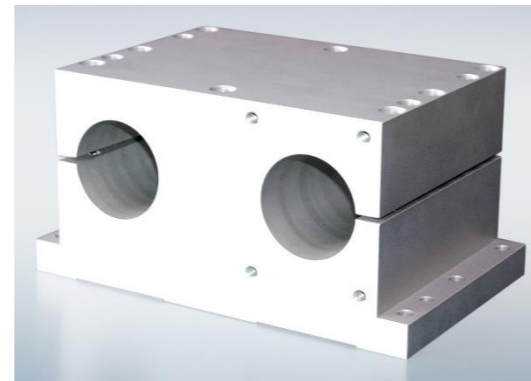
mit Außenkegel, für Riemenantrieb

Präzisionsspindeln CSI

mit Innenkegel, für Riemenantrieb

Präzisionsspindeln CSP

mit Plananlage, Passbohrung und Gewinde, für Riemenantrieb

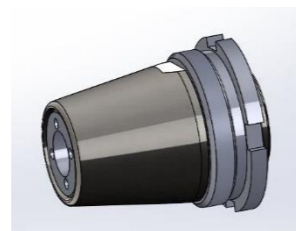


Spindelhalter CFH

CFH-Standard

CFH-Light

CFH-Pro



Werkzeugaufnahmen

Adapter für Optische Spindeln nach DIN 58740-1

Passend auf die Spindeltypen CSAV 40 / 50 / 60 / 80

Antriebscheiben

Alle Baugrößen, bitte fragen Sie uns an

Sonderzubehör

Bitte fragen Sie bei uns an!

ZUBEHÖR – Spindelhalter CFH

Material: Aluminium

Oberfläche: Eloxiert (Natur)

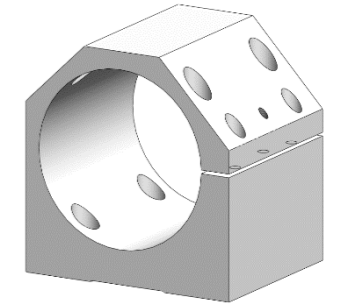
Auflagefläche: Feinstgefräst parallel und rechtwinklig

Anlagefläche seitlich: zum präzisen Ausrichten axial 0,02mm

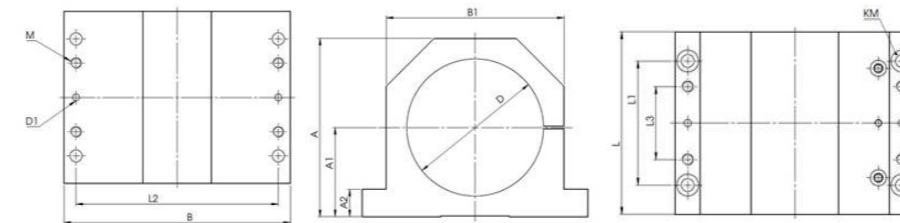
Winkligkeit: Spindelbohrung zur Auflagefläche 0,01mm

Toleranz Spindelbohrung: H7 (im gespannten Zustand)

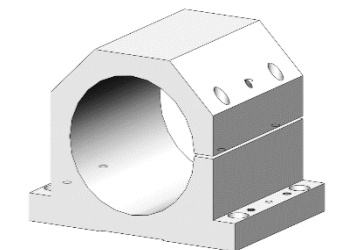
Sonderanfertigung nach Kundenwunsch!



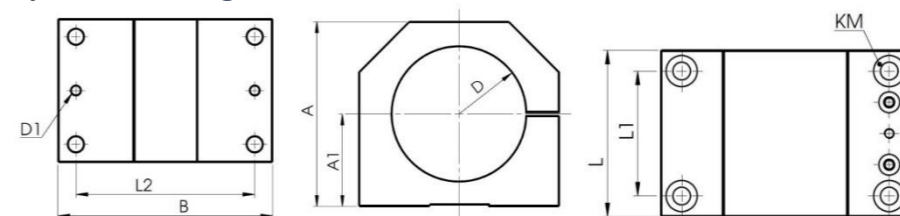
Spindelhalter Standard



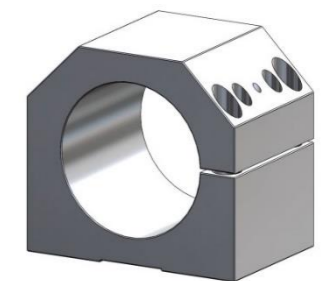
| Artikel | D | A | B | L | L1 | L2 | L3 | A1 | A2 | B1 | M | D1 | KM |
|------------|-----|-----|-----|-----|-----|------|----|----|----|-----|---|----|----|
| CFH1032080 | 32 | 60 | 95 | 80 | 60 | 77,5 | 40 | 30 | 15 | 60 | 6 | 5 | 6 |
| CFH1040080 | 40 | 70 | 105 | 80 | 60 | 87,5 | 40 | 35 | 15 | 70 | 6 | 5 | 6 |
| CFH1050080 | 50 | 80 | 115 | 80 | 60 | 97,5 | 40 | 40 | 15 | 80 | 6 | 5 | 6 |
| CFH1060080 | 60 | 90 | 125 | 100 | 70 | 108 | 50 | 45 | 15 | 90 | 6 | 5 | 6 |
| CFH1080080 | 80 | 110 | 145 | 100 | 70 | 128 | 50 | 55 | 20 | 110 | 8 | 5 | 8 |
| CFH1100100 | 100 | 130 | 165 | 125 | 85 | 148 | 50 | 65 | 20 | 130 | 8 | 5 | 8 |
| CFH1120100 | 120 | 150 | 185 | 150 | 110 | 168 | 60 | 75 | 20 | 150 | 8 | 5 | 8 |



Spindelhalter Light

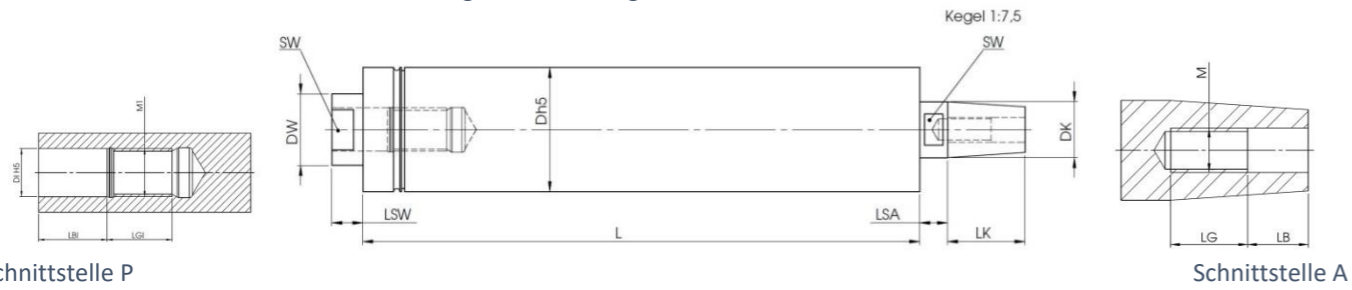


| Artikel | D H7 | A | B | L | A1 ±0,02 | L1 | L2 | D1 H7 | KM |
|------------|------|-----|-----|-----|----------|----|-----|-------|----|
| CFH0032080 | 32 | 80 | 100 | 80 | 40 | 60 | 80 | 5 | 8 |
| CFH0040080 | 40 | 80 | 100 | 80 | 40 | 60 | 80 | 5 | 8 |
| CFH0050080 | 50 | 80 | 100 | 80 | 40 | 60 | 80 | 5 | 8 |
| CFH0060080 | 60 | 110 | 120 | 80 | 55 | 60 | 100 | 5 | 8 |
| CFH0080080 | 80 | 110 | 120 | 80 | 55 | 60 | 100 | 5 | 8 |
| CFH0100100 | 100 | 130 | 140 | 100 | 65 | 80 | 120 | 6 | 8 |
| CFH0120100 | 120 | 150 | 160 | 100 | 75 | 80 | 140 | 6 | 8 |



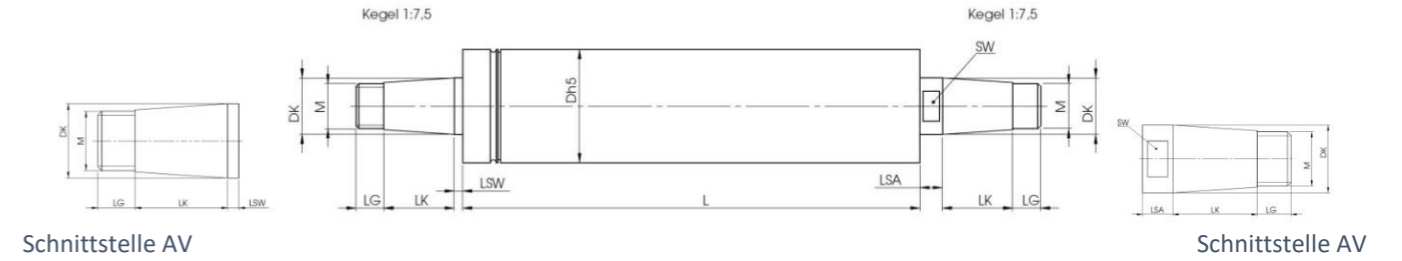
Präzisionsspindeln CSP

mit Plananlage, Passbohrung und Gewinde, für Riemenantrieb



Präzisionsspindeln CSAV

mit Außenkegel mit Gewinde, verstärkte Ausführung (starr), für Riemenantrieb



| Artikel | AußenØ D h6 | Länge | Schnitt stelle | DI | DW | LBI | LGI | M1 | LSW | SW | LSA | SW | DK | LK | M | LG | LB | max. Drehzahl [1/min] |
|-----------|----------------|-------|-------------------|----|----|-----|-----|---------|-----|----|-----|----|-------|------|-----|----|----|-----------------------------|
| CSP40160 | 40 | 160 | P08 | 8 | 14 | 12 | 14 | M8 | 6 | 13 | 8 | 8 | 10 | 15 | M5 | 8 | 7 | 45.000 |
| CSP40200 | 40 | 200 | P08 | 8 | 14 | 12 | 14 | M8 | 6 | 13 | 8 | 8 | 10 | 15 | M5 | 8 | 7 | 45.000 |
| CSP40250 | 40 | 250 | P08 | 8 | 14 | 12 | 14 | M8 | 6 | 13 | 8 | 8 | 10 | 15 | M5 | 8 | 7 | 45.000 |
| CSP50160 | 50 | 160 | P10 | 10 | 18 | 15 | 19 | M10 | 8 | 15 | 8 | 11 | 13,5 | 20 | M6 | 12 | 8 | 35.000 |
| CSP50200 | 50 | 200 | P10 | 10 | 18 | 15 | 19 | M10 | 8 | 15 | 8 | 11 | 13,5 | 20 | M6 | 12 | 8 | 35.000 |
| CSP50250 | 50 | 250 | P10 | 10 | 18 | 15 | 19 | M10 | 8 | 15 | 8 | 11 | 13,5 | 20 | M6 | 12 | 8 | 35.000 |
| CSP60160 | 60 | 160 | P14 | 14 | 23 | 20 | 19 | M14*1,5 | 10 | 19 | 9 | 15 | 18 | 25 | M8 | 14 | 11 | 30.000 |
| CSP60200 | 60 | 200 | P14 | 14 | 23 | 20 | 19 | M14*1,5 | 10 | 19 | 9 | 15 | 18 | 25 | M8 | 14 | 11 | 30.000 |
| CSP60250 | 60 | 250 | P14 | 14 | 23 | 20 | 19 | M14*1,5 | 10 | 19 | 9 | 15 | 18 | 25 | M8 | 14 | 11 | 30.000 |
| CSP60315 | 60 | 315 | P14 | 14 | 23 | 20 | 19 | M14*1,5 | 10 | 19 | 9 | 15 | 18 | 25 | M8 | 14 | 11 | 30.000 |
| CSP60355 | 60 | 355 | P14 | 14 | 23 | 20 | 19 | M14*1,5 | 10 | 19 | 9 | 15 | 18 | 25 | M8 | 14 | 11 | 30.000 |
| CSP80200 | 80 | 200 | P16 | 16 | 33 | 24 | 19 | M16*1,5 | 11 | 27 | 12 | 24 | 27,67 | 35 | M12 | 21 | 13 | 20.000 |
| CSP80250 | 80 | 250 | P16 | 16 | 33 | 24 | 19 | M16*1,5 | 11 | 27 | 12 | 24 | 27,67 | 35 | M12 | 21 | 13 | 20.000 |
| CSP80315 | 80 | 315 | P16 | 16 | 33 | 24 | 19 | M16*1,5 | 11 | 27 | 12 | 24 | 27,67 | 35 | M12 | 21 | 13 | 20.000 |
| CSP80355 | 80 | 355 | P16 | 16 | 33 | 24 | 19 | M16*1,5 | 11 | 27 | 12 | 24 | 27,67 | 35 | M12 | 21 | 13 | 20.000 |
| CSP100250 | 100 | 250 | P28 | 28 | 43 | 42 | 25 | M28*2 | 13 | 36 | 15 | 32 | 38 | 52,5 | M16 | 25 | 25 | 15.000 |
| CSP100315 | 100 | 315 | P28 | 28 | 43 | 42 | 25 | M28*2 | 13 | 36 | 15 | 32 | 38 | 52,5 | M16 | 25 | 25 | 15.000 |
| CSP100355 | 100 | 355 | P28 | 28 | 43 | 42 | 25 | M28*2 | 13 | 36 | 15 | 32 | 38 | 52,5 | M16 | 25 | 25 | 15.000 |

| Artikel | Außen Ø D h6 | Länge | Schnitt stelle | DK | LK | M | LG | LSW | LSA | SW | max. Drehzahl [1/min] |
|------------|-----------------|-------|-------------------|------|----|-------|----|-----|-----|----|-----------------------------|
| CSAV40160 | 40 | 160 | V12 | 12,8 | 15 | M10*1 | 7 | 2,5 | 7 | 10 | 13.000 |
| CSAV40200 | 40 | 200 | V12 | 12,8 | 15 | M10*1 | 7 | 2,5 | 7 | 10 | 13.000 |
| CSAV40250 | 40 | 250 | V12 | 12,8 | 15 | M10*1 | 7 | 2,5 | 7 | 10 | 13.000 |
| CSAV40315 | 40 | 315 | V12 | 12,8 | 15 | M10*1 | 7 | 2,5 | 7 | 10 | 13.000 |
| CSAV40355 | 40 | 355 | V12 | 12,8 | 15 | M10*1 | 7 | 2,5 | 7 | 10 | 13.000 |
| CSAV50200 | 50 | 200 | V15 | 15,5 | 20 | M12*1 | 7 | 3 | 8 | 13 | 10.500 |
| CSAV50250 | 50 | 250 | V15 | 15,5 | 20 | M12*1 | 7 | 3 | 8 | 13 | 10.500 |
| CSAV50315 | 50 | 315 | V15 | 15,5 | 20 | M12*1 | 7 | 3 | 8 | 13 | 10.500 |
| CSAV50355 | 50 | 355 | V15 | 15,5 | 20 | M12*1 | 7 | 3 | 8 | 13 | 10.500 |
| CSAV50400 | 50 | 400 | V15 | 15,5 | 20 | M12*1 | 7 | 3 | 8 | 13 | 10.500 |
| CSAV60200 | 60 | 200 | V20 | 20 | 25 | M16*1 | 10 | 3 | 9 | 17 | 8.500 |
| CSAV60250 | 60 | 250 | V20 | 20 | 25 | M16*1 | 10 | 3 | 9 | 17 | 8.500 |
| CSAV60315 | 60 | 315 | V20 | 20 | 25 | M16*1 | 10 | 3 | 9 | 17 | 8.500 |
| CSAV60355 | 60 | 355 | V20 | 20 | 25 | M16*1 | 10 | 3 | 9 | 17 | 8.500 |
| CSAV60400 | 60 | 400 | V20 | 20 | 25 | M16*1 | 10 | 3 | 9 | 17 | 8.500 |
| CSAV80250 | 80 | 250 | V27 | 27,7 | 35 | M20*1 | 12 | 4 | 12 | 24 | 6.500 |
| CSAV80315 | 80 | 315 | V27 | 27,7 | 35 | M20*1 | 12 | 4 | 12 | 24 | 6.500 |
| CSAV80355 | 80 | 355 | V27 | 27,7 | 35 | M20*1 | 12 | 4 | 12 | 24 | 6.500 |
| CSAV80400 | 80 | 400 | V27 | 27,7 | 35 | M20*1 | 12 | 4 | 12 | 24 | 6.500 |
| CSAV100315 | 100 | 315 | V38 | 38 | 53 | M30*1 | 13 | 4 | 15 | 32 | 5.500 |
| CSAV100355 | 100 | 355 | V38 | 38 | 53 | M30*1 | 13 | 4 | 15 | 32 | 5.500 |
| CSAV100400 | 100 | 400 | V38 | 38 | 53 | M30*1 | 13 | 4 | 15 | 32 | 5.500 |
| CSAV120355 | 120 | 355 | V52 | 52 | 65 | M36*1 | 18 | 5 | 18 | 46 | 4.500 |
| CSAV120400 | 120 | 400 | V52 | 52 | 65 | M36*1 | 18 | 5 | 18 | 46 | 4.500 |

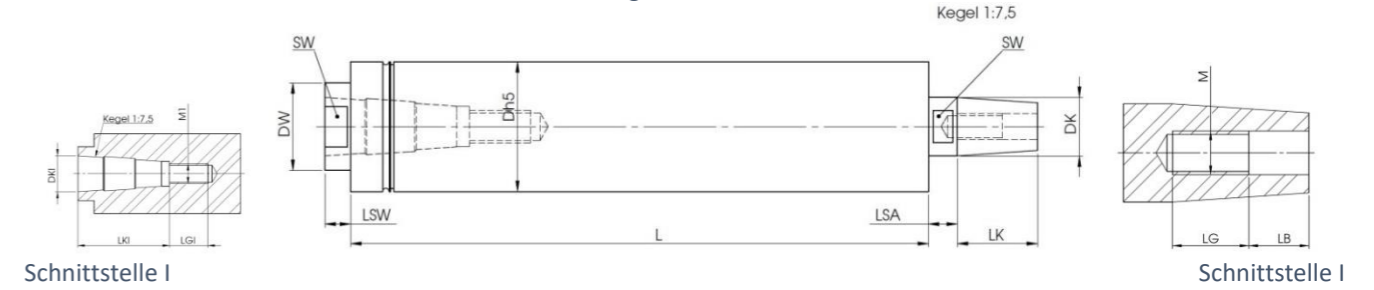
Präzisionsspindeln CSA

mit Außenkegel, für Riemenantrieb



Präzisionsspindeln CSI

mit Innenkegel, für Riemenantrieb



| Artikel | Außen Ø D h6 | Länge | Schnitt stelle | DK | LK | M | LB | LG | LSW | LSA | SW | max. Drehzahl [1/min] |
|-----------|-----------------|-------|-------------------|------|----|-----|----|----|-----|-----|----|-----------------------------|
| CSA32125 | 32 | 125 | A10 | 10 | 15 | M5 | 7 | 8 | 2,5 | 8 | 8 | 60.000 |
| CSA32160 | 32 | 160 | A10 | 10 | 15 | M5 | 7 | 8 | 2,5 | 8 | 8 | 60.000 |
| CSA32180 | 32 | 180 | A10 | 10 | 15 | M5 | 7 | 8 | 2,5 | 8 | 8 | 60.000 |
| CSA32200 | 32 | 200 | A10 | 10 | 15 | M5 | 7 | 8 | 2,5 | 8 | 8 | 60.000 |
| CSA32250 | 32 | 250 | A10 | 10 | 15 | M5 | 7 | 8 | 2,5 | 8 | 8 | 60.000 |
| CSA32315 | 32 | 315 | A10 | 10 | 15 | M5 | 7 | 8 | 2,5 | 8 | 8 | 60.000 |
| CSA32355 | 32 | 355 | A10 | 10 | 15 | M5 | 7 | 8 | 2,5 | 8 | 8 | 60.000 |
| CSA40160 | 40 | 160 | A10 | 10 | 15 | M5 | 7 | 8 | 2,5 | 8 | 8 | 45.000 |
| CSA40200 | 40 | 200 | A10 | 10 | 15 | M5 | 7 | 8 | 2,5 | 8 | 8 | 45.000 |
| CSA40250 | 40 | 250 | A10 | 10 | 15 | M5 | 7 | 8 | 2,5 | 8 | 8 | 45.000 |
| CSA50160 | 50 | 160 | A13 | 13,5 | 20 | M6 | 8 | 12 | 3 | 8 | 11 | 35.000 |
| CSA50200 | 50 | 200 | A13 | 13,5 | 20 | M6 | 8 | 12 | 3 | 8 | 11 | 35.000 |
| CSA50250 | 50 | 250 | A13 | 13,5 | 20 | M6 | 8 | 12 | 3 | 8 | 11 | 35.000 |
| CSA60160 | 60 | 160 | A18 | 18 | 25 | M8 | 11 | 14 | 3 | 9 | 15 | 30.000 |
| CSA60200 | 60 | 200 | A18 | 18 | 25 | M8 | 11 | 14 | 3 | 9 | 15 | 30.000 |
| CSA60250 | 60 | 250 | A18 | 18 | 25 | M8 | 11 | 14 | 3 | 9 | 15 | 30.000 |
| CSA60315 | 60 | 315 | A18 | 18 | 25 | M8 | 11 | 14 | 3 | 9 | 15 | 30.000 |
| CSA80200 | 80 | 200 | A27 | 27,7 | 35 | M12 | 13 | 21 | 4 | 12 | 24 | 20.000 |
| CSA80250 | 80 | 250 | A27 | 27,7 | 35 | M12 | 13 | 21 | 4 | 12 | 24 | 20.000 |
| CSA80315 | 80 | 315 | A27 | 27,7 | 35 | M12 | 13 | 21 | 4 | 12 | 24 | 20.000 |
| CSA100250 | 100 | 250 | A38 | 38 | 53 | M16 | 25 | 25 | 4 | 15 | 32 | 15.000 |
| CSA100315 | 100 | 315 | A38 | 38 | 53 | M16 | 25 | 25 | 4 | 15 | 32 | 15.000 |
| CSA100355 | 100 | 355 | A38 | 38 | 53 | M16 | 25 | 25 | 4 | 15 | 32 | 15.000 |

| Artikel | Außen Ø D h6 | Länge | Schnitt stelle | DKI | LKI | LGI | M1 | DW | LSW | SW | LSA | DK | LK | M | LG | LB | max. Drehzahl [1/min] |
|-----------|-----------------|-------|-------------------|-----|-----|-----|-----|----|-----|----|-----|------|----|-----|----|----|-----------------------------|
| CSI40160 | 40 | 160 | I10 | 10 | 26 | 16 | M6 | 19 | 6 | 17 | 6 | 10 | 15 | M5 | 8 | 7 | 45.000 |
| CSI40200 | 40 | 200 | I10 | 10 | 26 | 16 | M6 | 19 | 6 | 17 | 6 | 10 | 15 | M5 | 8 | 7 | 45.000 |
| CSI40250 | 40 | 250 | I10 | 10 | 26 | 16 | M6 | 19 | 6 | 17 | 6 | 10 | 15 | M5 | 8 | 7 | 45.000 |
| CSI50160 | 50 | 160 | I14 | 14 | 35 | 17 | M8 | 22 | 6 | 19 | 7 | 13,5 | 20 | M6 | 12 | 8 | 35.000 |
| CSI50200 | 50 | 200 | I14 | 14 | 35 | 17 | M8 | 22 | 6 | 19 | 7 | 13,5 | 20 | M6 | 12 | 8 | 35.000 |
| CSI50250 | 50 | 250 | I14 | 14 | 35 | 17 | M8 | 22 | 6 | 19 | 7 | 13,5 | 20 | M6 | 12 | 8 | 35.000 |
| CSI60160 | 60 | 160 | I18 | 18 | 45 | 19 | M10 | 27 | 8 | 24 | 7 | 18 | 25 | M8 | 14 | 11 | 30.000 |
| CSI60200 | 60 | 200 | I18 | 18 | 45 | 19 | M10 | 27 | 8 | 24 | 7 | 18 | 25 | M8 | 14 | 11 | 30.000 |
| CSI60250 | 60 | 250 | I18 | 18 | 45 | 19 | M10 | 27 | 8 | 24 | 7 | 18 | 25 | M8 | 14 | 11 | 30.000 |
| CSI60315 | 60 | 315 | I18 | 18 | 45 | 19 | M10 | 27 | 8 | 24 | 7 | 18 | 25 | M8 | 14 | 11 | 30.000 |
| CSI60355 | 60 | 355 | I18 | 18 | 45 | 19 | M10 | 27 | 8 | 24 | 7 | 18 | 25 | M8 | 14 | 11 | 30.000 |
| CSI80200 | 80 | 200 | I25 | 25 | 63 | 25 | M12 | 34 | 11 | 30 | 8 | 27,7 | 35 | M12 | 21 | 13 | 20.000 |
| CSI80250 | 80 | 250 | I25 | 25 | 63 | 25 | M12 | 34 | 11 | 30 | 8 | 27,7 | 35 | M12 | 21 | 13 | 20.000 |
| CSI80315 | 80 | 315 | I25 | 25 | 63 | 25 | M12 | 34 | 11 | 30 | 8 | 27,7 | 35 | M12 | 21 | 13 | 20.000 |
| CSI80355 | 80 | 355 | I25 | 25 | 63 | 25 | M12 | 34 | 11 | 30 | 8 | 27,7 | 35 | M12 | 21 | 13 | 20.000 |
| CSI100250 | 100 | 250 | I32 | 32 | 80 | 34 | M20 | 44 | 13 | 41 | 12 | 38 | 53 | M16 | 25 | 25 | 15.000 |
| CSI100315 | 100 | 315 | I32 | 32 | 80 | 34 | M20 | 44 | 13 | 41 | 12 | 38 | 53 | M16 | 25 | 25 | 15.000 |
| CSI100355 | 100 | 355 | I32 | 32 | 80 | 34 | M20 | 44 | 13 | 41 | 12 | 38 | 53 | M16 | 25 | 25 | 15.000 |