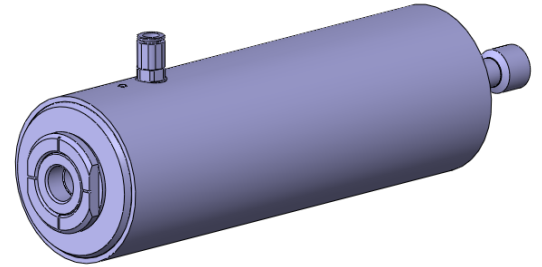


Technisches Datenblatt

CHRIST riemengetriebene Schleifspindel

**Präzisionsspindel CSI 80 x 240
CSI80240S56H**

Rationell und zuverlässig für ihre Anwendung



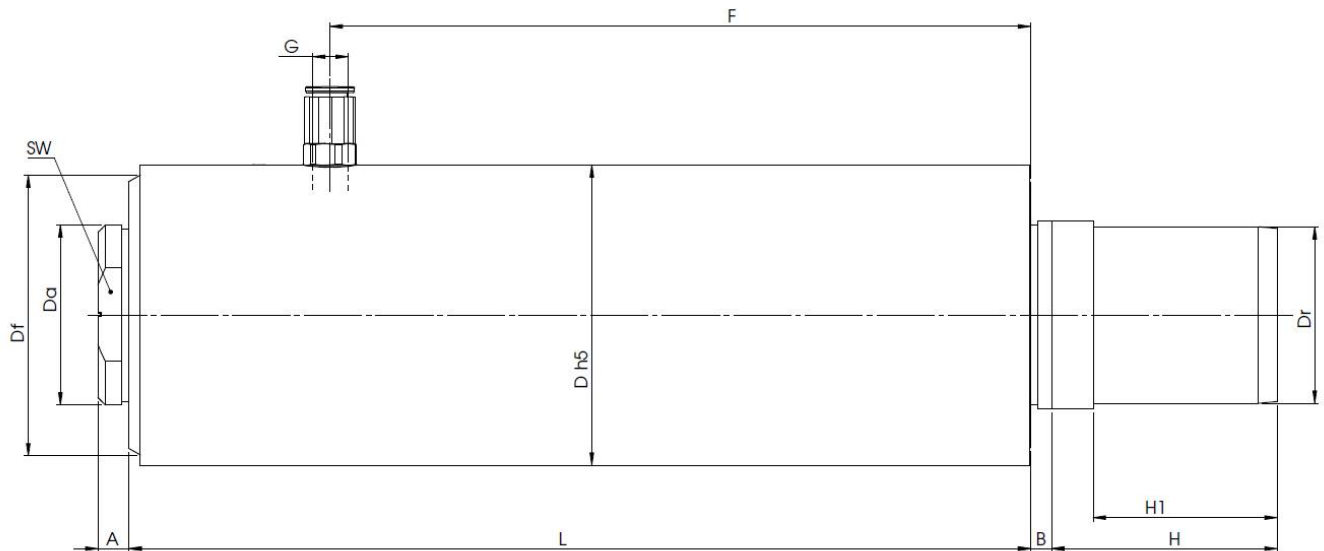
Technische Daten

Drehzahl	28.000 [1/min]
Genauigkeit Rund	0,002 mm
Genauigkeit Plan	0,002 mm

Merkmale

Abdichtung	Labyrinth Abdichtung mit Sperrluft
Wuchtgüte	G1 (in Bezug auf max. Drehzahl)
Schmierung	Fett
Schnittstelle	S56 (HJN)

Abmessungen [mm]



Werkzeugaufnahmen und Zubehör

